

B D T

DIE SAUBERE LÖSUNG

Katalog | www.bdt-dental.de

WENN QUALITÄT TRADITION HAT UND BESTER SERVICE UNSEREN ERFOLG AUSMACHT

Wie wird man vom kleinen Unternehmen aus Offenburg zu einem weltweit erfolgreichen Hersteller von Dentalprodukten?

Als 1982 die Bregler KG den Gerätebau beendete, übernahmen die drei Gründer Ditmar Stemmer sowie die inzwischen ausgeschiedenen Anton Prinzbach und Klaus Bruder in den ehemaligen Laborräumen der Bregler KG in Offenburg die Abteilung Dentaltechnik und gründeten am 1.1.1983 die BDT GmbH als eigene Gesellschaft.

Die Mission war klar: Die Arbeit in Dentallaboren durch eine Vereinfachung und Optimierung der Abläufe sowie Endprodukte verbessern. Um dies zu erreichen, entwickelten wir eigene Werkzeugformen und ließen die notwendigen Komponenten von renommierten, regionalen Firmen herstellen, welche dann bei uns in Offenburg montiert wurden. So sicherten wir höchste Qualität und Effizienz zur Produktion von größeren Mengen in kürzerer Zeit – damals wie heute!

Zu den ersten eigenen Produktentwicklungen gehörten die Polymerisationswanne, der Gipsabscheider mit 4-Kammern-Klärsystem sowie eine Luftschlauch-Rückholeinrichtung. Das Interesse war groß und der Erfolg bestätigte unsere Mission. Unsere Produkte wurden immer öfters nachgefragt, so dass wir fortan die dentale Produktpalette regelmäßig erweitern. Seit 2019 sind wir zudem nach ISO-9001 zertifiziert.

Heute sind wir mit Jessica Cooper, Ditmar und Daniel Stemmer als Geschäftsführer ein Familienunternehmen in zweiter Generation, vertreiben weltweit unsere ausgereiften Dentalprodukte und sind damit ein international erfolgreicher Hersteller mit höchster Qualität „Made in Germany“.

Als Familienunternehmen stehen wir für einen informativen, schnellen und flexiblen Umgang in allen Bereichen. Mit BDT an Ihrer Seite profitieren Sie von 40 Jahren Erfahrung und höchster Qualifikation.

Herzlichst

Ditmar Stemmer

Ditmar Stemmer
Geschäftsführer

Jessica Cooper

Jessica Cooper
Geschäftsführerin

Daniel Stemmer

Daniel Stemmer
Geschäftsführer



WASSERTECHNIK

| | |
|------------------------|----|
| Gipsabscheider | 6 |
| Gipsabscheider Zubehör | 7 |
| Gipsabscheider Zubehör | 8 |
| Wasserabsaugpumpe | 9 |
| DentaFlocTabs | 10 |
| DentaFloc | 11 |
| Dosiergerät | 12 |
| Dampfstrahler DR-1 | 13 |
| Wassersteuerung | 14 |
| Wassersteuerung | 15 |

ABSAUGTECHNIK

| | |
|-----------------------------|----|
| Abzugsschrank ATEX420 | 18 |
| Abzugsschrank ASOB / ASMB | 19 |
| Abzugsschrank Zubehör | 20 |
| Absauggerät | 21 |
| Strahlsand-/Staubabscheider | 22 |
| Zyklonabscheider | 23 |

LABORTECHNIK

| | |
|---------------------------------------|----|
| Luftschlauch Rückholeinrichtung | 26 |
| Luftschlauch Rückholeinrichtung | 27 |
| Luftbläser | 28 |
| Köcher | 29 |
| Spiralschlauch | 30 |
| Druckluftschläuche | 31 |
| Druckluftzubehör | 32 |
| Handstück-Rückholeinrichtung / Köcher | 33 |
| Gasarmaturen | 34 |
| Gasschläuche / Zubehör | 35 |

LABORBEDARF

| | |
|-------------------------|----|
| TR-Box | 38 |
| TR-Box mini | 39 |
| Desinfektionswannen | 40 |
| Breglit Edelstahlpflege | 41 |

POLYMERISATIONS-TECHNIK

| | |
|-----------------------------------|----|
| Polymersatinswanne für 2 Küvetten | 44 |
| Polymersatinswanne für 4 Küvetten | 45 |
| Kühlwannen | 46 |
| SR-IVOCAP Zubehör | 47 |
| Wandhalterungen | 48 |
| Standhalterungen | 49 |



WASSER- TECHNIK

Wasser zählt zu den kostbarsten Rohstoffen und steht uns nicht uneingeschränkt zur Verfügung. In vielen Einsatzbereichen lässt sich eine Verunreinigung nicht immer vermeiden.

Mit den Abscheide-Systemen von BDT kann belastetes Abwasser vorbehandelt und gereinigt werden, bevor es wieder in die Kanalisation zurückgeführt wird.

GIPSABSCHEIDER

mit geschlossenem 4-Kammer-Klärsystem

- ✓ Keine Geruchsbelästigung
- ✓ Kein Überlaufen
- ✓ Einfaches und schnelles Reinigen durch Folieneinsatz
- ✓ Hochwirksames Abscheiden von Feststoffen
- ✓ Füllstandskontrolle durch transparenten Behälter



PRODUKTINFORMATIONEN

| | |
|------------------|----------|
| Höhe | 320 mm |
| Durchmesser | 340 mm |
| Auslaufhöhe | 245 mm |
| Auslaufanschluss | Ø 50 mm |
| Zulaufanschluss | 1 ½ Zoll |
| Fassungsvermögen | 14 Liter |

Art.-Nr. 10001

GIPSABSCHIEDER ZUBEHÖR

Wasserzulauf

Art.-Nr. 70073

Zulaufschlauch gerade 1 1/2 Zoll, 500 mm



Art.-Nr. 70074

Zulaufschlauch 90° 1 1/2 Zoll, 500 mm



Art.-Nr. 70122

Winkel 90° für Zulaufschlauch



Art.-Nr. 70084

Adapter IKEA Siphon LILLVIKEN auf 1 1/2 Zoll



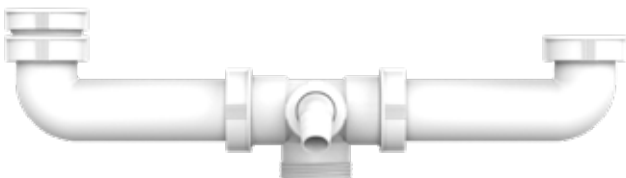
Art.-Nr. 90027

T-Stück für doppelten Wasserzulauf



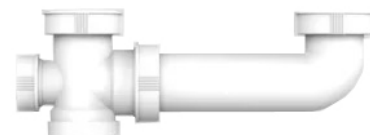
Art.-Nr. 20202

Ablaufverbinder 1 1/2 Zoll für doppelten Wasserzulauf, 120 mm – 600 mm



Art.-Nr. 60086

Ablaufverbinder 1 1/2 Zoll für doppelten Wasserzulauf, 80 mm – 300 mm



GIPSABSCHIEDER ZUBEHÖR

Ersatzfolien / Wasserablauf

Art.-Nr. 20004

Ersatzfolien, 25 Stück



Art.-Nr. 60089

Verbindungsrohr für zweiten Gipsabscheider



Art.-Nr. 70115

Ablaufschlauch 1.000 mm DN 50, Abgang DN 40/50



Art.-Nr. 70125

Ablaufschlauch 750 mm DN 50, Abgang DN 40/50



Art.-Nr. 70124

Ablaufschlauch 500 mm DN 50, Abgang DN 40/50



WASSERABSAUGPUMPE

für Gipsabscheider

- ✓ Praktische Ergänzung zum Gipsabscheider
- ✓ Unkompliziertes und schnelles Entfernen von Restwasser
- ✓ Mühelos und effizient



PRODUKTINFORMATIONEN

| | |
|---------------|----------|
| Gesamtlänge | 530 mm |
| Hublänge | 135 mm |
| Fördervolumen | 100 ml |
| Schlauchlänge | 1.000 mm |

Art.-Nr. 10027

DENTAFLUCTABS

geruchsverhindernd und flockend

- ✓ DentaFlocTabs eliminieren 99 % aller Bakterien
- ✓ Durch das in den Tabs wirksame DentaFloc setzt sich bis zu 93 % der Gips- und Einbettmasse im Gipsabscheider ab
- ✓ Inklusive Einhängkorb
- ✓ Unangenehme Gerüche werden von vornherein vermieden



PRODUKTINFORMATIONEN

| Inhalt | 10 St. | 25 St. |
|-------------|--------|--------|
| Höhe | 100 mm | 130 mm |
| Durchmesser | 100 mm | 100 mm |
| Gewicht | 170 g | 350 g |
| Art.-Nr. | 21002 | 21003 |

GEBRAUCHS-HINWEIS

Den Dosierkorb mit einem DentaFlocTab in die höchste Kammer des Gipsabscheiders hängen. Mindestens 1 x wöchentlich einen neuen DentaFlocTab in den Korb legen, damit die Geruchsverhinderung sowie die Gipsausflockung stets gewährleistet sind.



DENTAFLUC

geruchsverhindernd und flockend

- ✓ Setzt bis zu 93 % der Gips- und Einbettmasse im Klärbecken ab
- ✓ Reduziert die Bakterienbildung
- ✓ Optimal mit Dosiergerät TR oder IR



PRODUKTINFORMATIONEN

| Inhalt | 5 Liter | 10 Liter |
|----------|---------|----------|
| Höhe | 260 mm | 320 mm |
| Breite | 180 mm | 220 mm |
| Tiefe | 160 mm | 200 mm |
| Art.-Nr. | 20154 | 20161 |

GEBRAUCHS-HINWEIS

Zudosieren von DentaFloc mit unseren TR und IR Dosiergeräten. Bei Verwendung ohne Dosiergerät: Geben Sie einige Tropfen (ca. 5–10 ml) pro zu trimmendes Werkstück in das Wasser des Gipsabscheiders. Flockungsmittel sind umweltfreundlich.

DOSIERGERÄT TR/IR

in Verbindung mit einem Gipstrimmer oder Infrarotsensor

Aufbereitungsanlage für gipshaltiges Abwasser

Durch den Einsatz unserer Dosiergeräte ist eine einfache, wirkungsvolle und praxisgerechte Anwendung unseres DentaFlocs gewährleistet.

- ✓ Automatisches Zudosieren
- ✓ Optimale Dosiermenge einstellbar



PRODUKTINFORMATIONEN

TR Dosiergerät

| | |
|------------------|---------------------------|
| Maße (L x B x H) | 70 x 100 x 120 mm |
| El. Werte | 230 V / 50 Hz |
| Last | Min. 300 W / Max. 3.000 W |

Art.-Nr. 20151

PRODUKTINFORMATIONEN

IR Dosiergerät

| | |
|------------------|-------------------|
| Maße (L x B x H) | 70 x 100 x 120 mm |
| El. Werte | 230 V / 50 Hz |
| Sensorbereich | 0–600 mm |

Art.-Nr. 20153

DAMPFSTRAHLER DR-1

Zum Reinigen von Kleinteilen, zahntechnischen Arbeiten und Instrumenten sowie zum punktuellen Einsatz an größeren Objekten.

- ✓ Entfernen von Fetten, Klebwachsen, Verschmutzung und Verklebungen
- ✓ Automatische Befüllung
- ✓ Dampfmenge stufenlos dosierbar
- ✓ Bedienung über Fußschalter
- ✓ Umweltschonend ohne chemische Zusätze
- ✓ Kesseldruckanzeige



PRODUKTINFORMATIONEN

Maße (L x B x H) 500 x 210 x 410 mm

El. Werte 230 V / 50 Hz / 2 KW

Druckbereich 0–4,5 bar

Art.-Nr. 10013

WASSERSTEUERUNG

Berührungslose Wassersteuerung zur komfortablen Wasserentnahme

- ✓ Für Kalt- und Warmwasser
- ✓ Reduzierung des Wasserverbrauchs
- ✓ Installation an vorhandene Wasserhähne
- ✓ Vereinfachtes Arbeiten

Art.-Nr. 10047

Wassersteuerung mit Endschalter



Art.-Nr. 10026

Wassersteuerung mit Fußschalter



Art.-Nr. 20179

Wassersteuerung mit Sensor



PRODUKTINFORMATIONEN

| | Endschalter | Fußschalter | Sensor |
|-------------------------|----------------------|----------------------|----------------------|
| Magnetventil-Anschlüsse | ø 10 mm | ø 10 mm | ø 10 mm |
| El. Werte | 230 V / 50 Hz / 20 W | 230 V / 50 Hz / 20 W | 230 V / 50 Hz / 20 W |
| Sensorbereich | – | – | 0 – 600 mm |
| Art.-Nr. | 10047 | 10026 | 20179 |

WASSERSTEUERUNG

Berührungslose Wassersteuerung zur komfortablen Wasserentnahme

- ✓ Für Kaltwasser
- ✓ Reduzierung des Wasserverbrauchs
- ✓ Installation an vorhandene Wasserhähne
- ✓ Vereinfachtes Arbeiten

Art.-Nr. 10048

Wassersteuerung mit Endschalter



Art.-Nr. 10028

Wassersteuerung mit Fußschalter



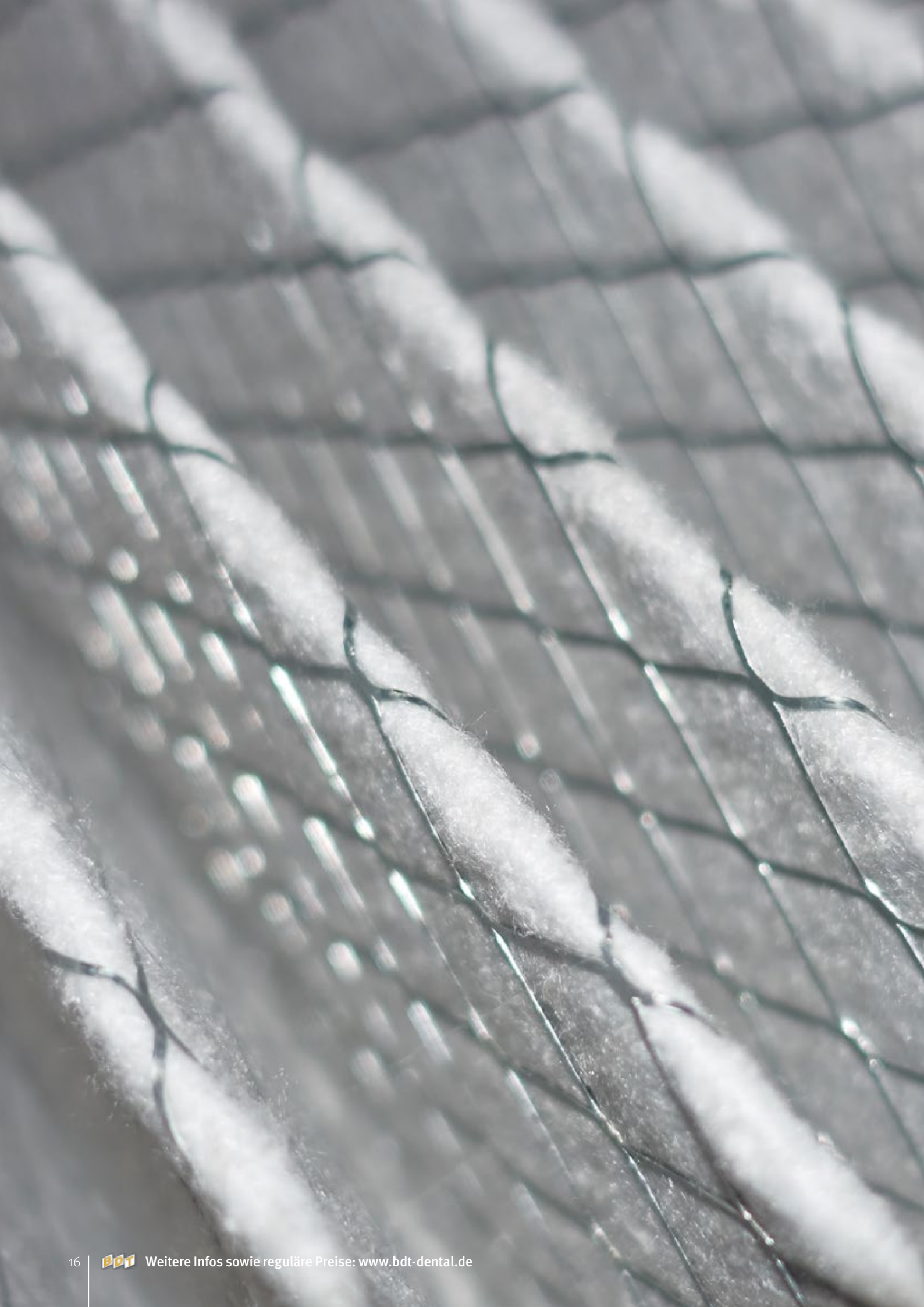
Art.-Nr. 20177

Wassersteuerung mit Sensor



PRODUKTINFORMATIONEN

| | Endschalter | Fußschalter | Sensor |
|-------------------------|----------------------|----------------------|----------------------|
| Magnetventil-Anschlüsse | ø 10 mm | ø 10 mm | ø 10 mm |
| El. Werte | 230 V / 50 Hz / 10 W | 230 V / 50 Hz / 10 W | 230 V / 50 Hz / 10 W |
| Sensorbereich | – | – | 0 – 600 mm |
| Art.-Nr. | 10048 | 10028 | 20177 |



ABSAUG- TECHNIK

Jede Stunde, jede Minute atmen wir ein und aus. Unser Körper braucht den Sauerstoff in der Atemluft, um damit Energie zu produzieren.

Befinden sich Feinstaub und Dämpfe darin, kann unsere Lunge langfristig geschädigt werden.

Unsere Absaugsysteme sind speziell entwickelt, um diese Gefahr auf ein Minimum zu verringern.

ABZUGSSCHRANK ASEX420

zum Absaugen von Isopropanol mit IECEx und ATEX-Zulassung

- ✓ Speziell entwickelt, um Kontakt mit gefährlichen, explosiven Arbeitsstoffen zu vermeiden
- ✓ Gehäuse aus säurebeständigem PVC
- ✓ Mit Explosionsschutz, zugelassen nach IECEx und ATEX 2014/34/ EU Zone 2
- ✓ Mit Absaugöffnungen an der Rückwand und zusätzlich im Boden



PRODUKTINFORMATIONEN

Außenmaß (L x B x H) 1.000 x 500 x 1.290 mm

Innemaß (L x B x H) 990 x 420 x 800 mm

El. Werte 230 V / 50 Hz / 180 W

Fördervolumen 420 m³/h

Druck stat. (max.) 330 Pa

Art.-Nr. 10046

ABZUGSSCHRANK ASOB / ASMB

Abzugsschränke schützen Sie und Ihre Mitarbeiter im Labor vor Gefahrstoffexpositionen, indem sie:

- ✓ Gase, Aerosole und Stäube wirkungsvoll zurückhalten
- ✓ Gegen Splitter und Spritzer abschirmen
- ✓ Eine Aufkonzentration brennbarer Gefahrstoffe unterbinden



PRODUKTINFORMATIONEN

| Typ | ASOM430 | ASMB430 |
|----------------------|------------------------|------------------------|
| Außenmaß (L x B x H) | 1.000 x 500 x 1.250 mm | 1.000 x 500 x 1.250 mm |
| Innenmaß (L x B x H) | 990 x 420 x 800 mm | 990 x 420 x 800 mm |
| El. Werte | 230 V / 50 Hz / 180 W | 230 V / 50 Hz / 180 W |
| Fördervolumen | 430 m ³ /h | 430 m ³ /h |
| Druck stat. (max.) | 340 Pa | 340 Pa |
| Abspülbecken | – | X |
| Art.-Nr. | 10032 | 10022 |

ABZUGSSCHRANK ZUBEHÖR

Art.-Nr. 20098

Untergestell

- ✓ Optimale Arbeitshöhe
- ✓ Rostgeschützt



Art.-Nr. 50135

Schlauchverbinder

- ✓ Verlängern, Anschließen und Verbinden von Schläuchen
- ✓ Montagefreundlich
- ✓ Rostgeschützt
- ✓ Leicht



Art.-Nr. 50134

Abluftschlauch

- ✓ Gefahrenzonen, in denen elektrisch ableitfähige Schläuche verlangt werden
- ✓ Zugelassen gemäß TRGS 727 und ATEX 2014/34 EU
- ✓ Sehr gute Flexibilität
- ✓ Kleinste Biegeradien
- ✓ Strömungstechnisch optimal



Art.-Nr. 50136

Schlauchschellen

- ✓ Spezialschelle zur Befestigung des Abluftschlauches
- ✓ Montagefreundlich
- ✓ Robust und rostgeschützt
- ✓ Weitgehend dichte und zugfeste Verbindung durch Brückenprofile
- ✓ Set besteht aus 4 Schellen



PRODUKTINFORMATIONEN

| | Untergestell | Abluftschlauch | Schlauchverbinder | Schlauchschelle |
|------------------|----------------------|----------------|----------------------|----------------------|
| Maße (L x B x H) | 1.000 x 500 x 750 mm | – | – | – |
| Zulassung | – | ATEX | – | – |
| Durchmesser | – | DN 100 | DN 100 | DN 100 |
| Werkstoff | Aluminium | PUR L-EL | Stahlblech, verzinkt | Stahlblech, verzinkt |
| Art.-Nr. | 20098 | 50134 | 50135 | 50136 |

ABSAUGGERÄT

mit Aktivkohlefilter

Art.-Nr. 20192

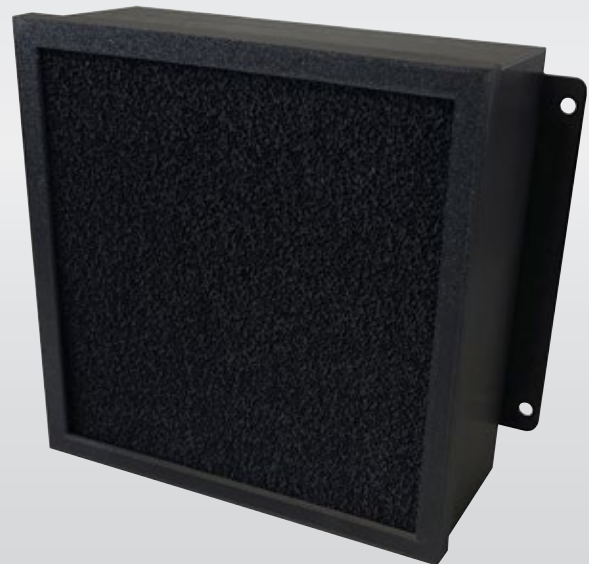
Absauggerät

- ✓ Schützt vor gesundheitsgefährdenden Dämpfen
- ✓ Tischgerät
- ✓ Automatisches Einschalten durch Lichtschranke
- ✓ 89 % Abscheidungsgrad bei Monomer
- ✓ 84 % Abscheidungsgrad bei Isolierflüssigkeit

Art.-Nr. 20206

Filterkassette

- ✓ Filterwechsel 1 x jährlich
- ✓ Filterwechsel nach 50 Betriebsstunden



PRODUKTINFORMATIONEN

Absauggerät

Maße (L x B x H) 260 x 220 x 260 mm

El. Werte 230 V / 50 Hz / 100 W

Art.-Nr. 20192

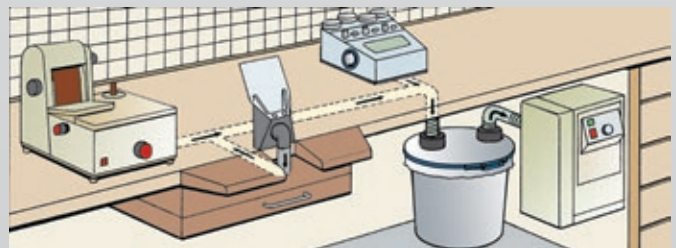
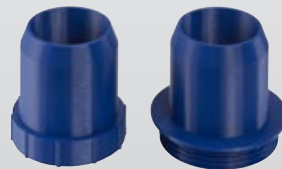
PRODUKTINFORMATIONEN

Filterkassette

Art.-Nr. 20206

STRAHLSAND-/ STAUBABSCHIEDER

- ✓ Perfekt zum Abscheiden von Strahlsand
- ✓ Einfache Integration in vorhandenes System
- ✓ Erhöhung der Filterlebensdauer
- ✓ Vorbeugung der Zerstörung des Leitungssystems
- ✓ Einfache Entsorgung des abgeschiedenen Gutes



PRODUKTINFORMATIONEN

| | Strahlsand-/ Staubabscheider | Ersatzfolien (ohne Abbildung) |
|-------------|---------------------------------|----------------------------------|
| Höhe | 350 mm | – |
| Durchmesser | 340 mm | – |
| Anschluss | Ø 40 oder 50 mm | – |
| Art.-Nr. | 20204 | 20004 |

ZYKLONABSCHIEDER

- ✓ Perfekt zum Abscheiden von Frässtaub
- ✓ Einfache Integration in vorhandenes System
- ✓ Erhöhung der Filterlebensdauer
- ✓ Abscheidegrad von 99 %
- ✓ Einfache Entsorgung des abgeschiedenen Gutes



PRODUKTINFORMATIONEN

| | Zyklonabscheider | Ersatzfolien (ohne Abbildung) |
|-------------|------------------|----------------------------------|
| Höhe | 550 mm | – |
| Durchmesser | 340 mm | – |
| Anschluss | Ø 40 oder 50 mm | – |
| Art.-Nr. | 74001 | 20004 |

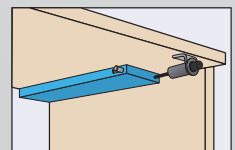
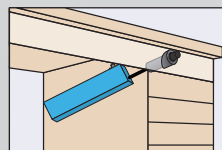
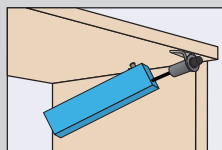
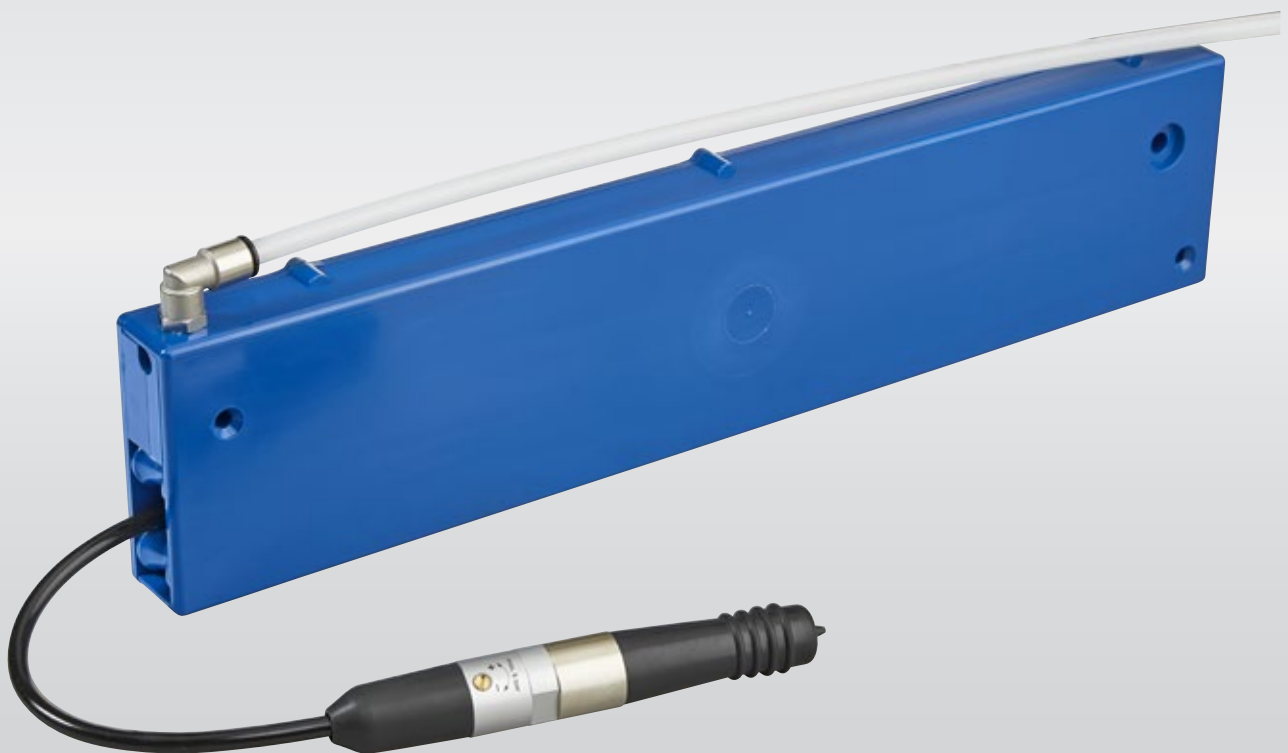


LABOR- TECHNIK

Auf eine reinliche Umgebung wird im Labor ganz besonders achtgegeben. Doch wo gehobelt wird, da fallen auch Späne. Mit unserer Labortechnik unterstützen wir Sie dabei, Ihre Arbeitsumgebung sauber zu halten. Vom Luftbläser, über Druckluftzubehör, Rückholeinrichtungen bis hin zu Gasarmaturen: In unserem Sortiment finden Sie sicherlich das Passende für Ihre Laboreinrichtung.

LUFTSCHLAUCH RÜCKHOLEINRICHTUNG

- ✓ Inklusive Luftbläser Silent, 1 m Anschlusschlauch & Stecknippel
- ✓ Platzsparende, schonende Schlauchführung
- ✓ Zugfreies Abblasen
- ✓ Kompakte Einheit
- ✓ Integrierbar in Labormöbel

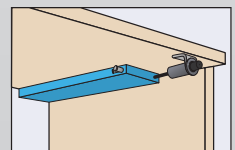
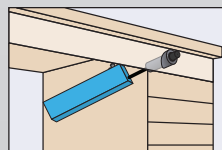
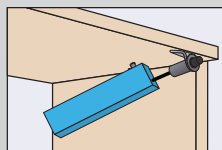
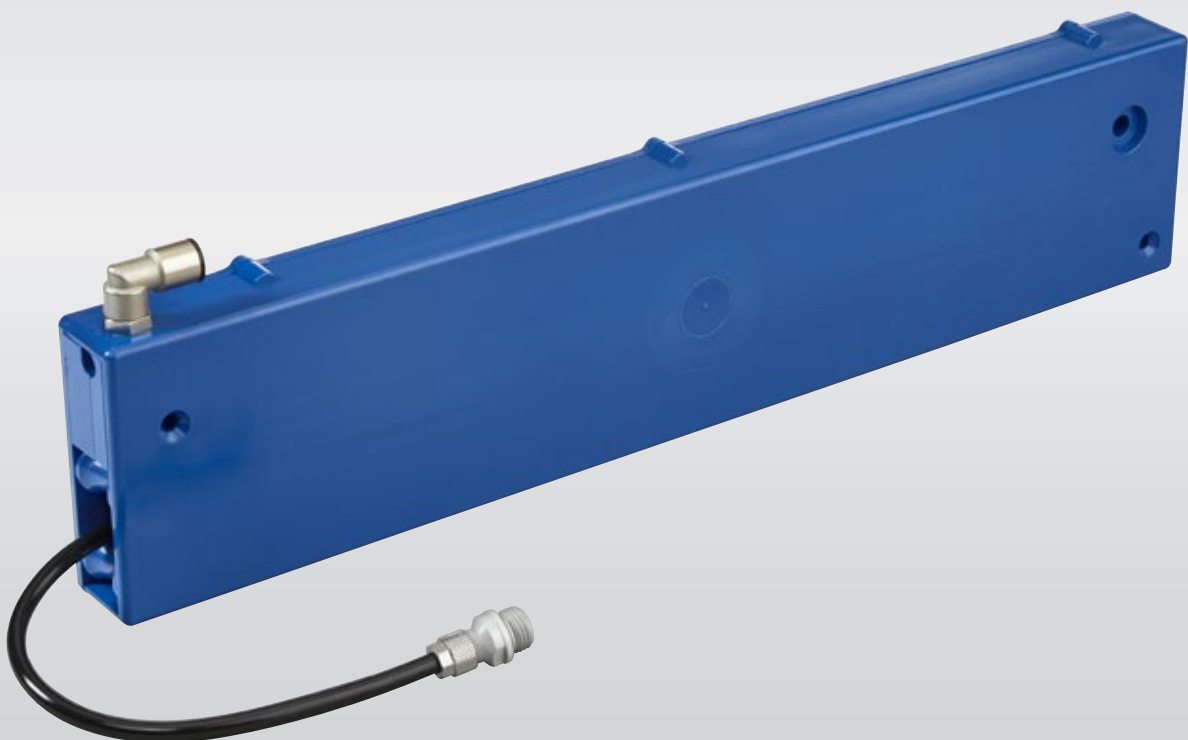


PRODUKTINFORMATIONEN

| | | |
|-------------------|------------------|------------------|
| Maße (L x B x H) | 420 x 30 x 90 mm | 470 x 30 x 90 mm |
| Schlauchlänge | 550 mm | 690 mm |
| Anschluss Eingang | 8/6 mm | 8/6 mm |
| Anschluss Abgang | 6/3 mm | 6/3 mm |
| Art.-Nr. | 20148 | 20238 |

LUFTSCHLAUCH RÜCKHOLEINRICHTUNG

- ✓ Platzsparende, schonende Schlauchführung
- ✓ Zugfreies Abblasen
- ✓ Kompakte Einheit
- ✓ Integrierbar in Labormöbel



PRODUKTINFORMATIONEN

| | | |
|-------------------|------------------|------------------|
| Maße (L x B x H) | 420 x 30 x 90 mm | 470 x 30 x 90 mm |
| Schlauchlänge | 550 mm | 690 mm |
| Anschluss Eingang | 8/6 mm | 8/6 mm |
| Anschluss Abgang | 6/3 mm | 6/3 mm |
| Art.-Nr. | 20144 | 20237 |

LUFTBLÄSER

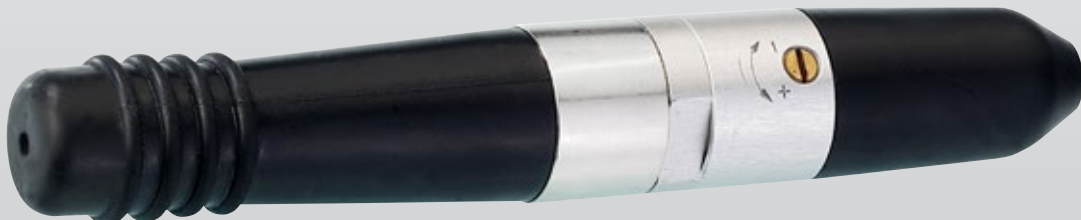
- ✓ Einfache Luftmengenregulierung
- ✓ Gummitülle zur Schonung der Tische
- ✓ 2 Versionen erhältlich
- ✓ Version Silent 23 db leiser
- ✓ Bis zu 6 bar Betriebsdruck

Art.-Nr. 50059 / 50075 / 50045

Version Silent



Art.-Nr. 50063 / 50132



PRODUKTINFORMATIONEN

| | | | | | |
|-------------------|------------|--------------|------------|------------|--------------|
| Version Silent | x | x | x | - | - |
| Schlauchanschluss | 8/6 mm | 6/4 & 6/3 mm | 4/3 mm | 8/6 mm | 6/4 & 6/3 mm |
| Betriebsdruck | max. 6 bar | max. 6 bar | max. 6 bar | max. 6 bar | max. 6 bar |
| Art.-Nr. | 50059 | 50075 | 50045 | 50063 | 50132 |

KÖCHER

für Luftbläser

Art.-Nr. 70034

Köcher schräg Einbau



Art.-Nr. 70102

Köcher gerade Einbau



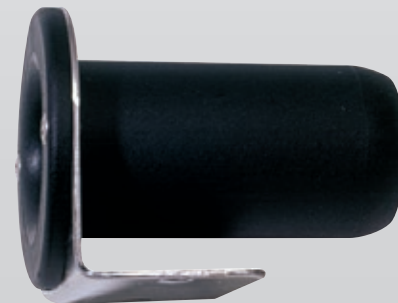
Art.-Nr. 70111

Köcher schräg Unterbau



Art.-Nr. 70110

Köcher gerade Unterbau



SPIRALSCHLAUCH

inkl. Luftbläser Silent und Stecknippel

- ✓ 2,5 m Schlauchlänge
- ✓ Einfache Luftmengenregulierung
- ✓ Luftbläser Silent
- ✓ Bis zu 6 bar Betriebsdruck



PRODUKTINFORMATIONEN

| | |
|---------------------|------------|
| Länge | 2,5 m |
| Betriebsdruck | Max. 6 bar |
| Schlauchdurchmesser | 6/4 mm |
| Stecknippel | NW 7,2 |

Art.-Nr. 20089

DRUCKLUFTSCHLÄUCHE

Art.-Nr. 50079 / 50073

Luftschlauch PVC faserverstärkt



Art.-Nr. 50101 / 50004 / 50033

Luftschlauch PU



Art.-Nr. 50110

Luftschlauch PUR



PRODUKTINFORMATIONEN

| | | | | | | |
|-------------|--------------------|--------------------|--------|--------|----------|--------|
| Material | PVC faserverstärkt | PVC faserverstärkt | PU | PU | PU | PUR |
| Durchmesser | 8/6 mm | 6/4 mm | 8/6 mm | 6/4 mm | 4,3/3 mm | 6/3 mm |
| Art.-Nr. | 50079 | 50073 | 50101 | 50004 | 50033 | 50110 |

DRUCKLUFTZUBEHÖR

für Schläuche

Art.-Nr. 50080 / 50009

Stecknippel NW 7,2



Art.-Nr. 70069 / 50002

T-Schlauchverbinder Push-In

✓ Zum Verbinden von PU Schlauch



Art.-Nr. 70070 / 70071

T-Schlauchverbinder

✓ Zum Verbinden von PVC Schlauch faserverstärkt und PU Schlauch



Art.-Nr. 50138 / 50102

Druckregler



PRODUKTINFORMATIONEN

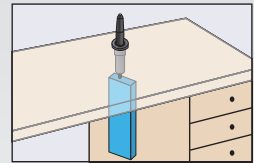
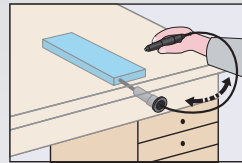
| | Stecknippel NW 7,2 | | T-Schlauchverbinder Push-In | | T-Schlauchverbinder | | Druckregler | |
|----------------------------------|--------------------|--------|-----------------------------|--------|---------------------|--------|-------------|--------|
| geeignet für Schlauchdurchmesser | 8/6 mm | 6/4 mm | 8/6 mm | 6/4 mm | 8/6 mm | 6/4 mm | 8/6 mm | 6/4 mm |
| Art.-Nr. | 50080 | 50009 | 70069 | 50002 | 70070 | 70071 | 50138 | 50102 |

HANDSTÜCK-RÜCKHOLEINRICHTUNG / KÖCHER

Art.-Nr. 20178 / 20239

Handstück-Rückholeinrichtung

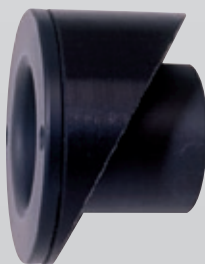
- ✓ Vorhandenes Handstück integrierbar
- ✓ Platzsparende, schonende Kabelführung
- ✓ Zugfreies Arbeiten
- ✓ Kompakte Einheit
- ✓ Integrierbar in Labormöbel



Art.-Nr. 70113 / 70116 / 70112

Köcher für Handstücke

- ✓ Schräger und gerader Einbau möglich



PRODUKTINFORMATIONEN

Handstück-Rückholeinrichtung

| | | |
|------------------|------------------|------------------|
| Maße (L x B x H) | 420 x 30 x 90 mm | 470 x 30 x 90 mm |
|------------------|------------------|------------------|

| | | |
|--------------|--------|--------|
| Auszugslänge | 550 mm | 690 mm |
|--------------|--------|--------|

| | | |
|----------|-------|-------|
| Art.-Nr. | 20178 | 20239 |
|----------|-------|-------|

PRODUKTINFORMATIONEN

Köcher

| | | | |
|------------------|-------|-------|-------|
| Innendurchmesser | 28 mm | 30 mm | 32 mm |
|------------------|-------|-------|-------|

| | | | |
|----------|-------|-------|-------|
| Art.-Nr. | 70113 | 70116 | 70112 |
|----------|-------|-------|-------|

GASARMATUREN

für Labortische

- ✓ Für brennbares Gas (G)
- ✓ Bis zu 7 bar Arbeitsdruck
- ✓ Zugelassen nach EN 13792

Art.-Nr. 30172

Gaseckhahn mit Schlauch



Art.-Nr. 30170

Gasarmatur mit Schlauch und Stecknippel



Art.-Nr. 30169

Gasarmatur mit 2 Schläuchen



Art.-Nr. 30161

Gaseckhahn mit Stecknippel



Art.-Nr. 30171

Gasarmatur mit 2 Stecknippel



PRODUKTINFORMATIONEN

Gasarmatur

| | | | |
|-------------------|-------------|-----------------------|-----------------------|
| Anschluss Eingang | Stecknippel | Gasschlauch ½ Zoll | Gasschlauch ½ Zoll |
| Anschluss Ausgang | Stecknippel | Stecknippel | Gasschlauch ½ Zoll |
| Einbaumaß | Ø 40 mm | Ø 40 mm | Ø 40 mm |
| Art.-Nr. | 30171 | 30170 | 30169 |

PRODUKTINFORMATIONEN

Gaseckhahn

| | | |
|-------------------|-------------|-----------------------|
| Anschluss Eingang | Stecknippel | Gasschlauch ½ Zoll |
| Einbaumaß | Ø 21 mm | Ø 21 mm |
| Art.-Nr. | 30161 | 30172 |

GASSCHLÄUCHE / ZUBEHÖR

Art.-Nr. 30162 / 30060 / 30163

Sicherheitsgasschlauch



Art.-Nr. 30160

Gasschlauch



Art.-Nr. 30194

Schlauchverbinder Kreuzverbinder



Art.-Nr. 30193

Schlauchverbinder T-Verbinder



Art.-Nr. 30195

Schlauchverbinder Gerade



Art.-Nr. 30196

Schlauchverbinder Schelle



Art.-Nr. 30188 / 30187 / 30186

Klemmringverbinder

✓ Für Festanschluss von CU Röhren und PE-X Röhren



| PRODUKTINFORMATIONEN | | | | |
|----------------------|------------------------|----------|----------|-------------|
| | Sicherheitsgasschlauch | | | Gasschlauch |
| Länge | 500 mm | 1.000 mm | 1.500 mm | Meterware |
| Durchmesser | 18/10 mm | 18/10 mm | 18/10 mm | 14/10 mm |
| Betriebsdruck | 100 mbar | 100 mbar | 100 mbar | 100 mbar |
| Art.-Nr. | 30162 | 30060 | 30163 | 30160 |

| PRODUKTINFORMATIONEN | | | | |
|----------------------|----------------|-------------|-----------|-----------|
| Schlauchverbinder | | | | |
| Typ | Kreuzverbinder | T-Verbinder | Verbinder | Schelle |
| Durchmesser | 10 mm | 10 mm | 10 mm | 8 – 12 mm |
| Art.-Nr. | 30194 | 30193 | 30195 | 30196 |
| Klemmringverbinder | | | | |
| Durchmesser | 10 mm | 12 mm | 15 mm | |
| Art.-Nr. | 30188 | 30187 | 30186 | |



LABOR- BEDARF

Das Labor ist ein wichtiger Baustein der Zahntechnik. Dort werden Modelle erstellt, Zahnersatz gefertigt oder Abformmaterialien angemischt. Wir haben die passenden Produkte von Boxen für Modelle, Desinfektionswannen bis hin zu professioneller Edelstahlpflege.

TR-BOX

für Artikulatoren

- ✓ Transport und Aufbewahrung
- ✓ Aluminium Design
- ✓ Abschließbar
- ✓ Stoßfest
- ✓ Leicht



PRODUKTINFORMATIONEN

Außenmaß (L x B x H) 270 x 230 x 210 mm

Innemaß (L x B x H) 230 x 190 x 160 mm

Art.-Nr. 20235

TR-BOX MINI

für Modelle mit und ohne Sockel

- ✓ Transport und Aufbewahrungsbox
- ✓ Stoßfest
- ✓ Stapelbar
- ✓ Leicht
- ✓ Platz für 6 Modelle
- ✓ Schaumstoff auswechselbar



PRODUKTINFORMATIONEN

| Farbe | Lichtgrau RAL 7035 | Anthrazit RAL 7016 |
|------------------|--------------------|--------------------|
| Maße (L x B x H) | 265 x 171 x 71 mm | 265 x 171 x 71 mm |
| Gewicht | 400 g | 400 g |
| Art.-Nr. | 20218/7035 | 20218/7016 |

DESINFEKTIONSWANNEN

- ✓ Inkl. Siebeinsatz, Abtropfinrichtung und Deckel
- ✓ Wanne aus PP
- ✓ Zum Reinigen von Instrumenten und Abformungen



PRODUKTINFORMATIONEN

| Deckelfarbe | Transparent | Weiß |
|------------------|--------------------|--------------------|
| Maße (L x B x H) | 340 x 210 x 120 mm | 340 x 210 x 120 mm |
| Füllvolumen | 4 Liter | 4 Liter |
| Art.-Nr. | 10039 | 10040 |

BREGLIT REINIGUNGSMITTEL

Art.-Nr. 20013

Breglit Edelstahl-Grundreiniger 500 ml

- ✓ Entfernt hartnäckigen Schmutz und Flecken
- ✓ Schonende Reinigung
- ✓ Geeignet für alle Edelstahlflächen



Art.-Nr. 20076

Breglit Kalkentferner 500 ml

- ✓ Antibakteriell
- ✓ Biologisch abbaubar



Art.-Nr. 20008

Breglit Edelstahlpflege 1.000 ml in der Sprühflasche

Edelstahlpflege


- ✓ Fingerspuren, Ränder, Flecken und Anlaufstellen verschwinden
- ✓ Verhindert schnelles Festsetzen von Gips und Kalk
- ✓ Geeignet für alle Edelstahlflächen



Art.-Nr. 20001

Breglit Edelstahlpflege 400 ml in der Dose





POLYMERI- SATIONS- TECHNIK

Gute Zähne und ein starkes Gebiss stehen in enger Verbindung zur eigenen Lebensqualität. Deshalb sorgen wir mit unserer Polymerisationstechnik für präzise und hochwertige Prothesen. Hoher Tragekomfort und akkurate Passgenauigkeit stehen dabei immer im Fokus. In unserem Sortiment finden Sie alles, um Ihren Patienten ein strahlendes Lächeln zu zaubern – bissicher, bequem und strahlend.

POLYMERISATIONSWANNE

für 2 Küvetten

- ✓ Edelstahlwanne
- ✓ Stufenlose Temperaturregelung
- ✓ Indirekte Beheizung

Art.-Nr. 10002

IVO-2



Art.-Nr. 10004

IVO-2 spezial



Art.-Nr. 10005

IVO-2 manuell



PRODUKTINFORMATIONEN

| | IVO-2 | IVO-2 spezial | IVO-2 manuell |
|----------------------|-------------------------|-------------------------|-------------------------|
| Maße (L x B x H) | 350 x 470 x 300 mm | 350 x 360 x 260 mm | 350 x 360 x 260 mm |
| El. Werte | 230 V / 50 Hz / 1.500 W | 230 V / 50 Hz / 1.500 W | 230 V / 50 Hz / 1.500 W |
| Druckluft | X | - | - |
| Zeitmessung | X | - | - |
| Wasserstandsregelung | X | X | - |
| Art.-Nr. | 10002 | 10004 | 10005 |

POLYMERISATIONSWANNE

für 4 Küvetten

- ✓ Edelstahlwanne
- ✓ Stufenlose Temperaturregelung
- ✓ Indirekte Beheizung

Art.-Nr. 10003

IVO-4



Art.-Nr. 10033

IVO-4 spezial



Art.-Nr. 10006

IVO-4 manuell



PRODUKTINFORMATIONEN

| | IVO-4 | IVO-4 spezial | IVO-4 manuell |
|----------------------|-------------------------|-------------------------|-------------------------|
| Maße (L x B x H) | 530 x 470 x 300 mm | 530 x 360 x 260 mm | 530 x 360 x 260 mm |
| El. Werte | 230 V / 50 Hz / 2.500 W | 230 V / 50 Hz / 2.500 W | 230 V / 50 Hz / 2.500 W |
| Druckluft | X | - | - |
| Zeitmessung | X | - | - |
| Wasserstandsregelung | X | X | - |
| Art.-Nr. | 10003 | 10033 | 10006 |

KÜHLWANNEN

- ✓ Edelstahlwanne
- ✓ Für 2 oder 4 Küvetten
- ✓ Perfekt zum Abkühlen der Küvetten



| PRODUKTINFORMATIONEN | | |
|----------------------|--------------------|--------------------|
| | KW 2 | KW 4 |
| Maße (L x B x H) | 350 x 360 x 260 mm | 530 x 360 x 260 mm |
| Wasseranschluss | X | X |
| Art.-Nr. | 10017 | 10016 |

SR IVOCAP ZUBEHÖR

Art.-Nr. 20006

Tellerfedern für SR-Ivocap-Spannrahmen

Regelmäßiges Überprüfen und Auswechseln der Tellerfedern (ca. alle 6 Monate) garantiert ein gleichmäßig gutes Arbeitsergebnis.



Art.-Nr. 20005

Schwimmkugeln Ø 20 mm, 1.000 Stück



Art.-Nr. 20146

Edelstahldeckel für IVO-2, IVO-2 spezial, IVO-2 manuell



Art.-Nr. 20075

Gummihandschuhe hitzebeständig



Art.-Nr. 20003

Dur-Fix-Härter



Art.-Nr. 20116

Edelstahldeckel für IVO-4, IVO-4 spezial, IVO-4 manuell



Art.-Nr. 20086

Spiralschlauch mit Anschlüssen für SR-Ivocap-Zylinder



WANDHALTERUNGEN

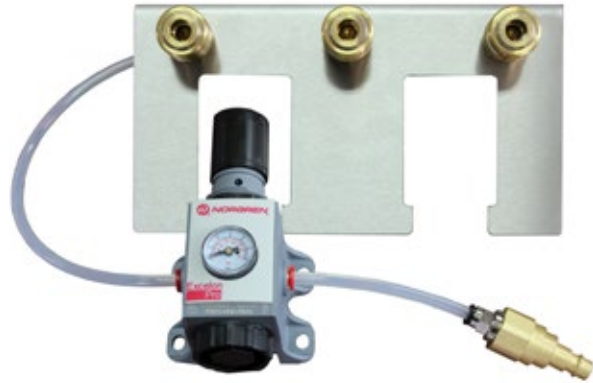
Art.-Nr. 20037

Wandhalterung für 2 SR-Ivocap-Zylinder



Art.-Nr. 20106

Wandhalterung für 2 SR-Ivocap-Zylinder mit 3 Luftsteckdosen



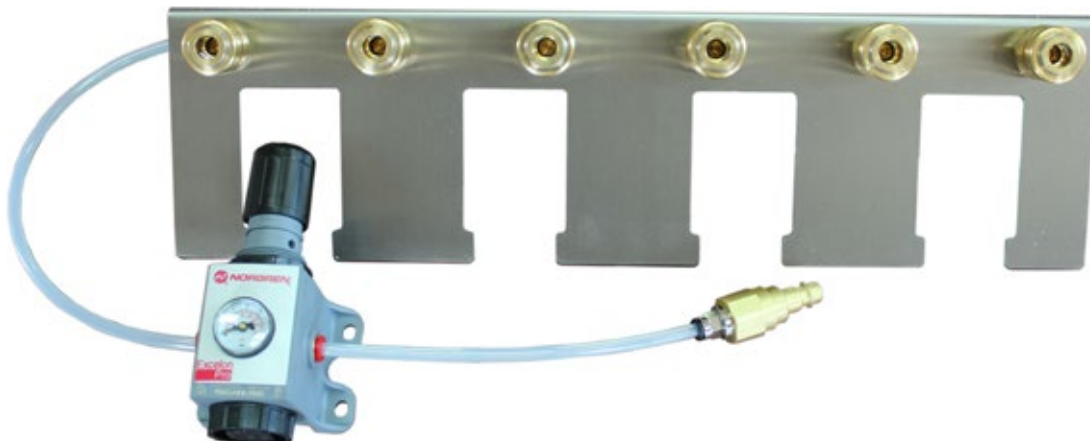
Art.-Nr. 20038

Wandhalterung für 4 SR-Ivocap-Zylinder



Art.-Nr. 20107

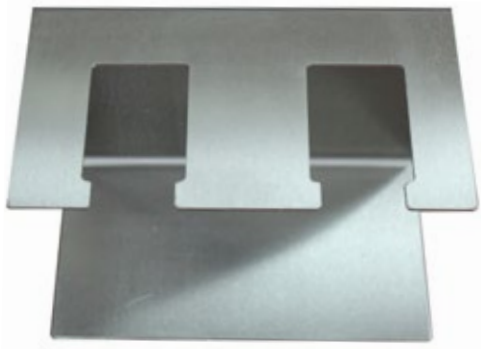
Wandhalterung für 4 SR-Ivocap-Zylinder mit 6 Luftsteckdosen



STANDHALTERUNGEN

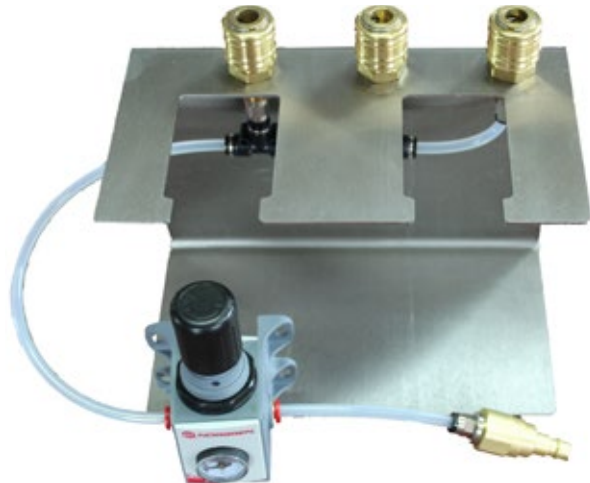
Art.-Nr. 20073

Standhalterung für 2 SR-Ivocap-Zylinder



Art.-Nr. 20197

Standhalterung für 2 SR-Ivocap-Zylinder mit 3 Luftsteckdosen



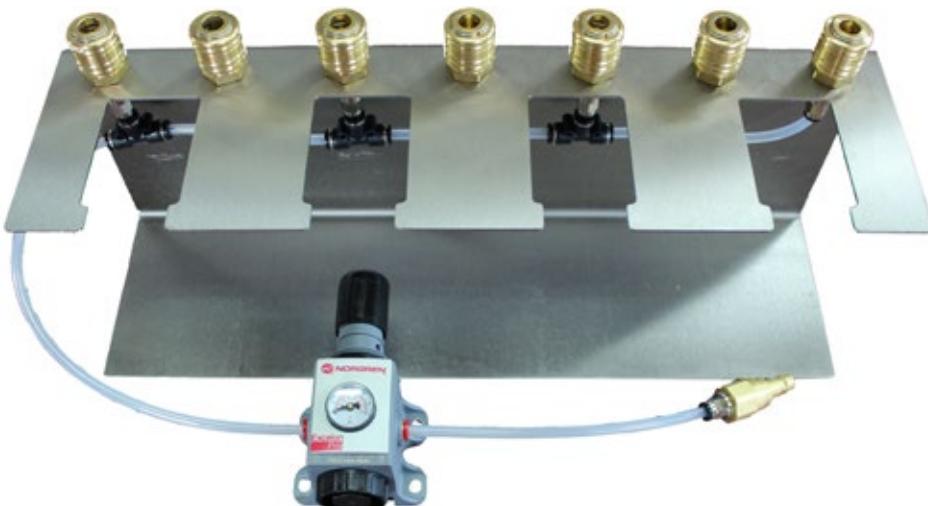
Art.-Nr. 20039

Standhalterung für 4 SR-Ivocap-Zylinder



Art.-Nr. 20074

Standhalterung für 4 SR-Ivocap-Zylinder mit 6 Luftsteckdosen





BDT GmbH Gesellschaft für Gerätetechnik
Industriestraße 27 · D-77656 Offenburg · +49 (0)781 5 86 88 · info@bdt-dental.de
www.bdt-dental.de



Stand 01.2022

PREISLISTE BDT GmbH

WASSERTECHNIK

Stand 01/2025

| Art.Nr. | Produkte | Preis in € |
|----------------------------------------------------------|------------------------------------------------------------------|-----------------|
| Gipsabscheider & Zubehör | | |
| 10001 | Gipsabscheider mit geschlossenem 4-Kammer-Klärsystem | 315,00 |
| 70073 | Zulaufschlauch gerade 1 ½ Zoll , Länge 500 mm | 25,50 |
| 70074 | Zulaufschlauch 90° 1 ½ Zoll, Länge 500 mm | 27,80 |
| 70122 | Winkel 90° für Zulaufschlauch | 29,10 |
| 70084 | Adapter IKEA Siphon LILLVIKEN auf 1 ½ Zoll | 28,70 |
| 90027 | T-Stück für doppelten Wasserzulauf | 25,50 |
| 20202 | Ablaufverbinder 1 ½ Zoll für Doppelspüle, Länge: 120 mm - 600 mm | 34,40 |
| 60086 | Ablaufverbinder 1 ½ Zoll für Doppelspüle, Länge: 80 mm - 300 mm | 18,20 |
| 20004 | Ersatz-Einsatzfolien für Gipsabscheider, 25 Stück | 25,20 |
| 60089 | Verbindungsrohr für 2 Gipsabscheider | 24,00 |
| 70115 | Ablaufschlauch 1000 mm DN 50, Abgang DN 40/50 | 68,00 |
| 70125 | Ablaufschlauch 750 mm DN 50, Abgang DN 40/50 | 59,00 |
| 70124 | Ablaufschlauch 500 mm DN 50, Abgang DN 40/50 | 50,00 |
| Wasserabsaugpumpe | | |
| 10027 | Wasserabsaugpumpe für Gipsabscheider | 116,00 |
| DentaFlocTabs | | |
| 21002 | DentaFlocTabs, 10 Stück | 33,00 |
| 21003 | DentaFlocTabs, 25 Stück | 77,50 |
| 21004 | Ersatzkorb für DentaFlocTabs | 4,20 |
| DentaFloc | | |
| 20154 | DentaFloc, 5 Liter | 60,00 |
| 20161 | DentaFloc, 10 Liter | 110,00 |
| Dosiergeräte für gipshaltiges Abwasser | | |
| 20153 | Dosiergerät IR mit Infrarotsensor für das Ausgussbecken | 623,00 |
| 20151 | Dosiergerät TR für den Gipstrimmer | 480,00 |
| Dampfstrahler | | |
| 10013 | Dampfstrahler DR-1 | nicht lieferbar |
| Wassersteuerungen zur komfortablen Wasserentnahme | | |
| Für Kalt- und Warmwasser | | |
| 10047 | Wassersteuerung mit Endschalter für Kalt- und Warmwasser | 445,00 |
| 10026 | Wassersteuerung mit Fußschalter für Kalt- und Warmwasser | 455,00 |
| 20179 | Wassersteuerung mit Sensor für Kalt- und Warmwasser | 620,00 |
| Für Kaltwasser | | |
| 10048 | Wassersteuerung mit Endschalter für Kaltwasser | 332,00 |
| 10028 | Wassersteuerung mit Fußschalter für Kaltwasser | 342,00 |
| 20177 | Wassersteuerung mit Sensor für Kaltwasser | 507,00 |

| Art.Nr. | Produkte | Preis in € |
|----------------------------------|----------------------------------------------------------------------------------------------|------------|
| Abzugschrank | | |
| 10046 | Abzugschrank ASEX420 zum Absaugen von Isopropanol mit ATEX und IECEx Zulassung | 6050,00 |
| 10032 | Abzugschrank ASOB430 ohne Abspülbecken, mit Beleuchtung, Ventilator und Steckdosen | 3980,00 |
| 10022 | Abzugschrank ASMB430 mit Abspülbecken, mit Beleuchtung, Ventilator und Steckdosen | 4550,00 |
| 10050 | Abzugschrank AS3D430 für 3D Drucker mit Beleuchtung, Ventilator und Steckdosen | 4400,00 |
| Abzugschrank Zubehör | | |
| 20098 | Untergestell für Abzugschrank aus eloxiertem Aluminiumprofil | 640,00 |
| 50134 | Abluftschlauch DN 100 für Abzugsschrank mit ATEX Zulassung pro Meter (max. 3 Meter am Stück) | 134,50 |
| 50135 | Schlauchverbinder DN 100 für Abluftschlauch | 31,00 |
| 50136 | Schlauchschellen DN 100 speziell für Abluftschlauch; Set aus 4 Schellen | 86,00 |
| Absauggerät | | |
| 20192 | Absauggerät mit Aktivkohlefilter | 1240,00 |
| 20206 | Filterkassette für Absauggerät mit Aktivkohlefilter | 56,00 |
| Staub-/Sand-Vorabscheider | | |
| 20204 | Staub-/Sand-Vorabscheider | 269,00 |
| 20004 | Ersatz-Einsatzfolien für Staub-/Sand-Vorabscheider, 25 Stück | 25,20 |
| Zyklonabscheider | | |
| 74001 | Zyklonabscheider | 280,00 |
| 20004 | Ersatz-Einsatzfolien für Staub-/Sand-Vorabscheider, 25 Stück | 25,20 |

LABORTECHNIK

| | | |
|----------------------------------------|------------------------------------------------------------------------------------------|---------------|
| Luftschlauch-Rückholeinrichtung | | |
| 20148 | Luftschlauch-Rückholeinrichtung mit Schlauch, 6/3 mm, Länge: 420 mm | 184,00 |
| | Luftbläser Silent mit Lufteinstellschraube, Anschlusschlauch und Stecknippel NW 7,2 | |
| 20238 | Luftschlauch-Rückholeinrichtung lange Version mit Schlauch, 6/3 mm, Länge: 490 mm | 208,00 |
| | Luftbläser Silent mit Lufteinstellschraube, Anschlusschlauch und Stecknippel NW 7,2 | |
| 20144 | Luftschlauch-Rückholeinrichtung mit Schlauch, 6/3 mm, Länge: 420 mm | 125,00 |
| 20237 | Luftschlauch-Rückholeinrichtung lange Version mit Schlauch 6/3 L: 490 mm | 149,00 |
| Luftbläser | | |
| 50059 | Luftbläser Silent mit Regulierung für Schlauch 8/6 mm | 58,50 |
| 50075 | Luftbläser Silent mit Regulierung für Schlauch 6/3-4 mm | 58,50 |
| 50045 | Luftbläser Silent mit Regulierung für Schlauch 4,3/3 mm | 58,50 |
| 50063 | Luftbläser mit Regulierung für Schlauch 8/6 mm | 56,50 |
| 50132 | Luftbläser mit Regulierung für Schlauch 6/3-4 mm | 56,50 |
| Köcher | | |
| 70034 | Köcher schräg für Luftbläser zum Einbau (Bohrung Ø 33 mm) | 13,00 |
| 70102 | Köcher gerade für Luftbläser zum Einbau (Bohrung Ø 33 mm) | 11,00 |
| 70111 | Köcher schräg für Luftbläser zum Unterbau | 14,00 |
| 70110 | Köcher gerade für Luftbläser zum Unterbau | 14,00 |
| 70104 / 70119 | Köcher Ergo für Luftbläser zum Einbau / Unterbau | 29,00 / 32,00 |
| | Köcher gerade / schräg farbig auf Kundenwunsch | 29,00 / 42,00 |
| Spiralschlauch | | |
| 20089 | Spiralschlauch 6/4 mm inkl. Luftbläser Silent und Stecknippel NW 7,2 Länge: 2,5 m | 108,00 |
| Druckluftschläuche | | |
| 50079 | Druckluftschlauch PVC faserverstärkt 8/6 mm | 7,00 |
| 50073 | Druckluftschlauch PVC faserverstärkt 6/4 mm | 6,50 |
| 50101 | Druckluftschlauch PU 8/6 mm | 6,00 |

DIE GENANNTEN PREISE VERSTEHEN SICH ZZGL. DER JEWEILS GÜLTIGEN MWST UND LIEFERUNG AB WERK OFFENBURG.

| Art.Nr. | Produkte | Preis in € |
|----------------------------------------------|------------------------------------------------------------------------------------------------------|------------|
| Druckluftschläuche | | |
| 50004 | Druckluftschlauch PU 6/4 mm | 5,50 |
| 50033 | Druckluftschlauch PU 4,3/3 mm | 5,00 |
| 50110 | Druckluftschlauch PUR 6/3 mm | 6,50 |
| Druckluftzubehör | | |
| 50080 | Stecknippel NW 7,2 8/6 mm | 9,00 |
| 50009 | Stecknippel NW 7,2 6/4 mm | 9,00 |
| 70069 | T-Schlauchverbinder Push-In 8/6 mm | 7,40 |
| 50002 | T-Schlauchverbinder Push-In 6/4 mm | 6,30 |
| 70070 | T-Schlauchverbinder 8/6 mm | 8,70 |
| 70071 | T-Schlauchverbinder 6/4 mm | 7,60 |
| 50138 | Druckminderer 8/6 mm | 76,50 |
| 50102 | Druckminderer 6/4 mm | 76,50 |
| Handstück-Rückholeinrichtung / Köcher | | |
| 20178 | Handstück-Rückholeinrichtung, L: 420 mm | 107,50 |
| 20239 | Handstück-Rückholeinrichtung lange Version , L: 490 mm | 125,00 |
| 70113 | Köcher für Handstück, Ø 28 mm (Bohrung Ø 37 mm) | 23,00 |
| 70116 | Köcher für Handstück, Ø 30 mm (Bohrung Ø 37 mm) | 23,00 |
| 70112 | Köcher für Handstück, Ø 32 mm (Bohrung Ø 37 mm) | 23,00 |
| Gasarmaturen | | |
| 30171 | Gasarmatur mit 2 Schlauchnippel, Ø 10 mm | 285,00 |
| 30170 | Gasarmatur mit 1 Gasschlauch, 1000 mm Anschluss 1/2", und 1 Schlauchnippel Ø 10 mm | 330,00 |
| 30169 | Gasarmatur mit 2 Gasschläuchen, 1000 mm Anschluss 1/2" | 375,00 |
| 30161 | Gaseckhahn mit Zugang/Abgang, Schlauchnippel Ø 10 mm (Bohrung Ø 21 mm) | 315,00 |
| 30172 | Gaseckhahn mit Gasschlauch, 1000 mm, Anschluss 1/2" Abgang Schlauchnippel, Ø 10 mm (Bohrung Ø 21 mm) | 360,00 |
| Gasschläuche / Zubehör | | |
| 30162 | Sicherheits-Gasschlauch, 500 mm, DIN 30665, Ø 18/10 mm, Betriebsdruck bis 100 mbar | 66,00 |
| 30060 | Sicherheits-Gasschlauch, 1000 mm, DIN 30665 Ø 18/10 mm Betriebsdruck bis 100 mbar | 88,00 |
| 30163 | Sicherheits-Gasschlauch, 1500 mm, DIN 30665 Ø 18/10 mm Betriebsdruck bis 100 mbar | 110,00 |
| 30160 | Gasschlauch, DIN 30664, Ø 14/10 mm, Betriebsdruck bis 100 mbar (pro Meter) | 22,50 |
| Gasschläuche / Zubehör | | |
| 30194 | Schlauchverbinder Kreuz 10 mm | 16,50 |
| 30193 | Schlauchverbinder T 10 mm | 11,60 |
| 30195 | Schlauchverbinder gerade 10mm | 10,20 |
| 30196 | Schlauschellen 8-12 mm | 3,70 |
| 30188 | Klemmringverbinder für 10 mm Rohre | 35,80 |
| 30187 | Klemmringverbinder für 12 mm Rohre | 35,80 |
| 30186 | Klemmringverbinder für 15 mm Rohre | 35,80 |

LABORBEDARF

| | | |
|---------------|-------------------------------------------------------------------------|--------|
| TR-Box | | |
| 20235 | TR-Box für Artikulatoren | 129,50 |
| 20218/7035 | TR-Box mini T-Loc für 6 Modelle mit und ohne Sockel, Lichtgrau RAL 7035 | 29,50 |
| 20218/7016 | TR-Box mini T-Loc für 6 Modelle mit und ohne Sockel, Anthrazit RAL 7016 | 29,50 |
| 20243 | Schaumstoffeinsatz T-Loc | 9,00 |
| 20223 | Deckelpolster T-Loc | 6,20 |
| 20244 | Bodenpolster T-Loc | 3,60 |

DIE GENANNTEN PREISE VERSTEHEN SICH ZZGL. DER JEWEILS GÜLTIGEN MWST UND LIEFERUNG AB WERK OFFENBURG.

| Art.Nr. | Produkte | Preis in € |
|---------------------------------|-------------------------------------------------------------|-------------|
| Desinfektionswannen | | |
| 10039 | Desinfektionswanne mit transparentem Deckel, 4 Liter | Auf Anfrage |
| 10040 | Desinfektionswanne mit weißem Deckel, 4 Liter | 85,00 |
| Breglit Reinigungsmittel | | |
| 20013 | Breglit Edelstahl-Grundreiniger, 500 ml | 17,00 |
| 20076 | Breglit Kalkentferner, 500 ml | 18,00 |
| 20008 | Breglit Edelstahl-Pflege, 1000 ml | 31,50 |
| 20001 | Breglit Edelstahl-Pflege, 400 ml | 18,50 |

POLYMERISATIONSTECHNIK

| | | |
|---------------------------------|---------------------------------------------------------------|-------------|
| Polymerisationswanne | | |
| 10002 | Polymerisationswanne IVO - 2 | 2640,00 |
| 10004 | Polymerisationswanne IVO - 2 spezial | 2390,00 |
| 10005 | Polymerisationswanne IVO - 2 manuell | 2140,00 |
| 10003 | Polymerisationswanne IVO - 4 | 2740,00 |
| 10033 | Polymerisationswanne IVO - 4 spezial | 2490,00 |
| 10006 | Polymerisationswanne IVO - 4 manuell | 2240,00 |
| | Die Polymerisationswannen sind auch mit 110 V lieferbar. | auf Anfrage |
| Kühlwannen | | |
| 10017 | Kühlwanne KW - 2 | 920,00 |
| 10016 | Kühlwanne KW - 4 | 1020,00 |
| SR-Ivocap Zubehör | | |
| 20006 | Tellerfedern für SR-Ivocap-Spannrahmen, 1 Satz = 12 Stück | 62,50 |
| 20075 | Gummihandschuhe, hitzebeständig, 1 Paar in Einheitsgröße | 30,30 |
| 20005 | Schwimmkugeln, Ø 20 mm, Beutel mit 1000 Stück | 165,00 |
| 20003 | Dur-Fix-Härter 200 g Btl. | 11,90 |
| 20086 | Spiralschlauch mit Anschlüssen für SR-Ivocap-Zylinder | 63,50 |
| 20146 | Edelstahldeckel für IVO - 2, IVO - 2 spezial, IVO - 2 manuell | 87,00 |
| 20116 | Edelstahldeckel für IVO - 4, IVO - 4 spezial, IVO - 4 manuell | 162,00 |
| Wand- / Standhalterungen | | |
| 20037 | Wandhalterung für 2 SR-Ivocap-Zylinder | 109,00 |
| 20106 | Wandhalterung für 2 SR-Ivocap-Zylinder mit 3 Luftsteckdosen | 233,00 |
| 20038 | Wandhalterung für 4 SR-Ivocap-Zylinder | 165,00 |
| 20107 | Wandhalterung für 4 SR-Ivocap-Zylinder mit 6 Luftsteckdosen | 315,00 |
| 20073 | Standhalterung für 2 SR-Ivocap-Zylinder | 146,00 |
| 20197 | Standhalterung für 2 SR-Ivocap-Zylinder mit 3 Luftsteckdosen | 267,00 |
| 20039 | Standhalterung für 4 SR-Ivocap-Zylinder | 202,00 |
| 20074 | Standhalterung für 4 SR-Ivocap-Zylinder mit 6 Luftsteckdosen | 347,00 |